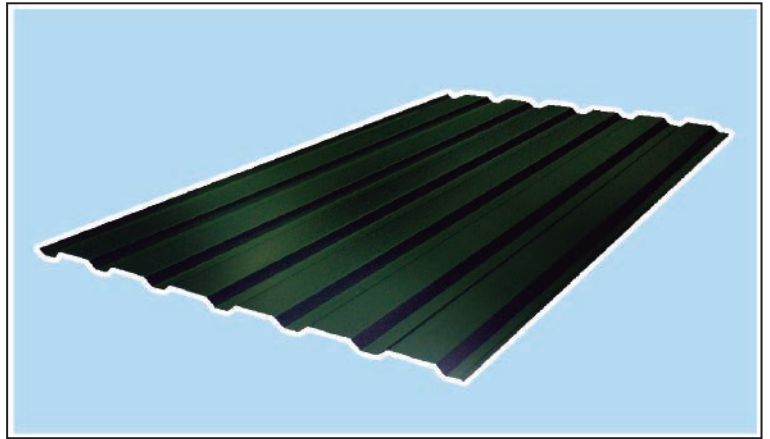




KS角波サイディング

外壁材



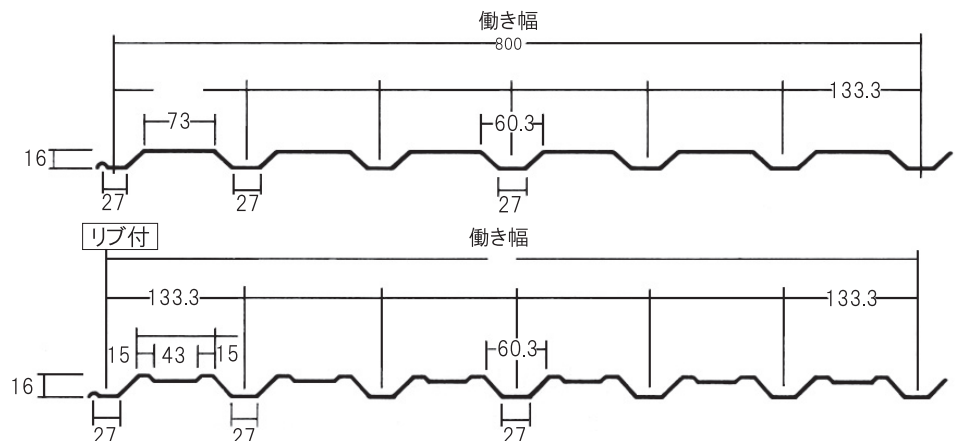
- ・工場から、体育館、レジャー施設など大型建造物等最も経済性が追求される建物に適した外装材です。
- ・形状の選択には建屋全体のデザインに適した（リブ付）も選択して下さい。
- ・大型冷凍庫等の天井材にも使用できます。
- ・裏面断熱材貼りは当社の特殊技術により、板の反りを防止した加工精度の高い製品ができます。

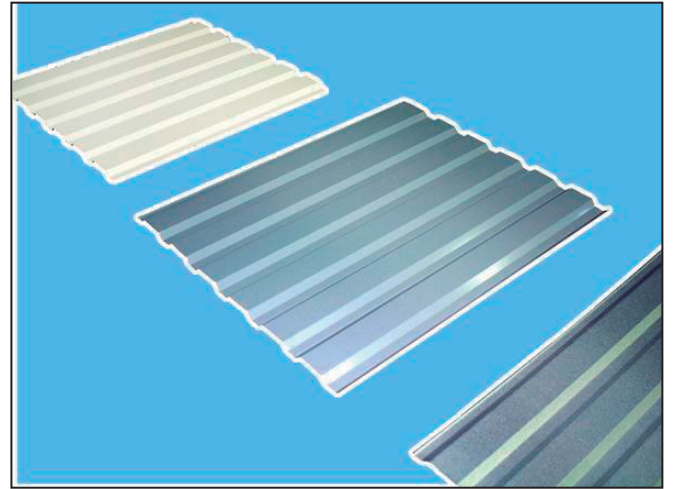
・角波800

 標準仕様

 断面形状

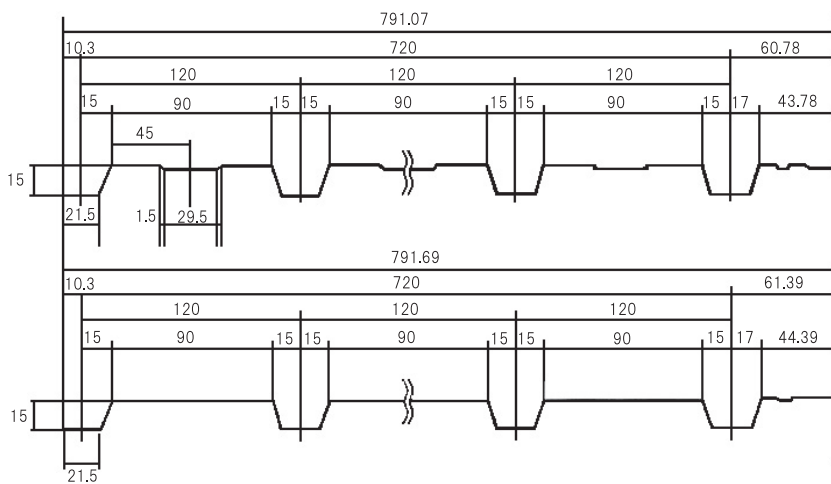
板 幅…914mm
働 き 幅…800mm
板 厚
・ GL 素地・GL 材…0.4mm～0.6mm
・ フッ素 GL…0.4mm～0.5mm
㎡当りm数…1.25m





・角波720

断面形状

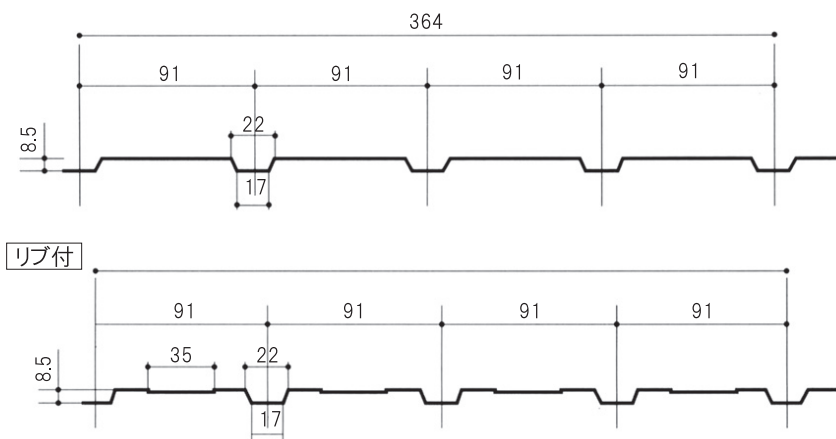


標準仕様

板 幅…914mm
 働 き 幅…720mm
 板 厚
 ・ GL 素地・GL カラー… 0.35mm～0.8mm
 ㎡当りm数…1.39m

・角波364

断面形状



標準仕様

板 幅…455mm
 働 き 幅…364mm
 板 厚
 ・ GL 素地・GL カラー… 0.35mm～0.5mm
 ㎡当りm数…2.75m